

## **ANEXO REGULARIDAD: RALLY BUNYOLA 2025**

### **Artículo 1 – TRAMO DE CALIBRACIÓN**




Según lo dispuesto en el artículo 9.4.4 del reglamento deportivo de Rallys y Rallysprints de Regularidad 2024.



### **Artículo 2 – MEDICIONES DE LOS TRAMOS**



El vehículo con el que se han medido los tramos equipa 1 sonda con 2 imanes en la rueda trasera derecha.

<b>TRAMO</b>	<b>DISTANCIA EXACTA</b>	<b>CRITERIO DE MEDICIÓN</b>
TC A – Bunyola – Orient – Alaró	12.655 metros	Por carril derecho, pegado a la derecha.
TC B – Alaró – Lloseta	3.614 metros	Por carril derecho, pegado a la derecha.
TC C – Alaró – Santa Maria	4.113 metros	Por carril derecho, pegado a la derecha.
TC D – Lloseta – Alaró	3.612 metros	Por carril derecho, pegado a la derecha.
TC E – Alaró – Orient - Bunyola	13.040 metros	Por carril derecho, pegado a la derecha.

**Artículo 3 – SALIDAS, METAS Y REFERENCIAS TRAMOS**

	<p><b>SALIDA</b></p>	 <p>Referencia externa: Hito 1 Ma-2100          Coordenadas GPS: 39.702345, 2.706121</p>
<p><b>TC A –          Bunyola –          Orient – Alaró          12.655          metros</b></p>	<p><b>PUNTO          INTERMEDIO –          7.052 metros</b></p>	 <p>Referencia externa: Hito 8 Ma-2100          Coordenadas GPS: 39.732897, 2.737582</p>
	<p><b>LLEGADA</b></p>	 <p>Referencia externa: Marca azul en la cuneta izquierda          Coordenadas GPS: 39.744458, 2.792735</p>

<p>TC B – Alaró – Lloseta 3.614 metros</p>	<p><b>SALIDA</b></p>	 <p>Referencia externa: Hito 10,4 Ma-2110 Coordenadas GPS: 39.712437, 2.811149</p>
	<p><b>LLEGADA</b></p>	 <p>Referencia externa: señal curva derecha Coordenadas GPS: 39.720495, 2.846274</p>

	<p><b>SALIDA</b></p>	 <p>Referencia externa: En línea con señal 5.5t Coordenadas GPS: 39.692347, 2.788361</p>
<p>TC C – Alaró – Santa Maria 4.113 metros</p>	<p><b>LLEGADA</b></p>	 <p>Referencia externa: Final entrada izquierda Coordenadas GPS: 39.662448, 2.772814</p>

TC D – Lloseta –  
Alaró  
3.612 metros

**SALIDA**



Referencia externa: En línea con palo derecha  
Coordenadas GPS: 39.720550, 2.846303

**LLEGADA**



Referencia externa: En línea con hito 10.4 Ma-2110  
Coordenadas GPS: 39.712442, 2.811139

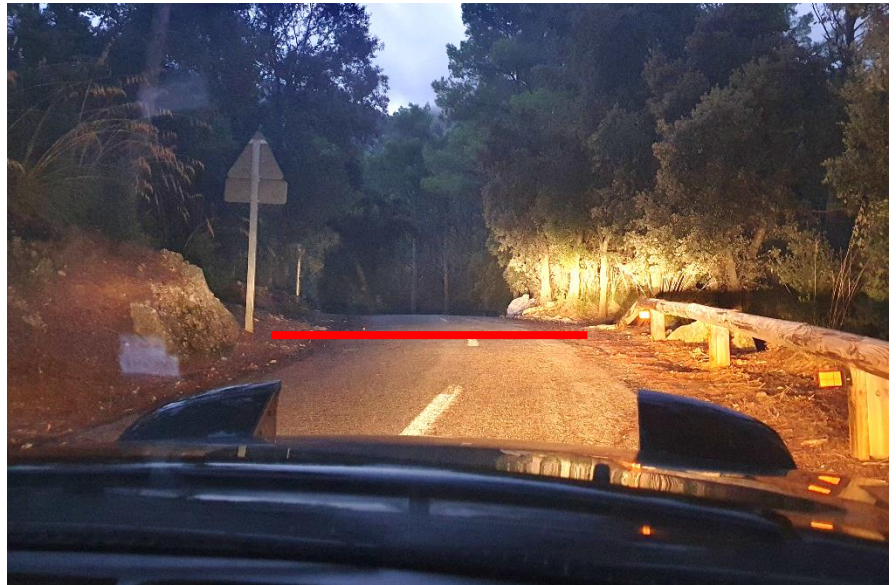
**SALIDA**



Referencia externa: Hito 14 Ma-2100  
Coordenadas GPS: 39.744915, 2.795313

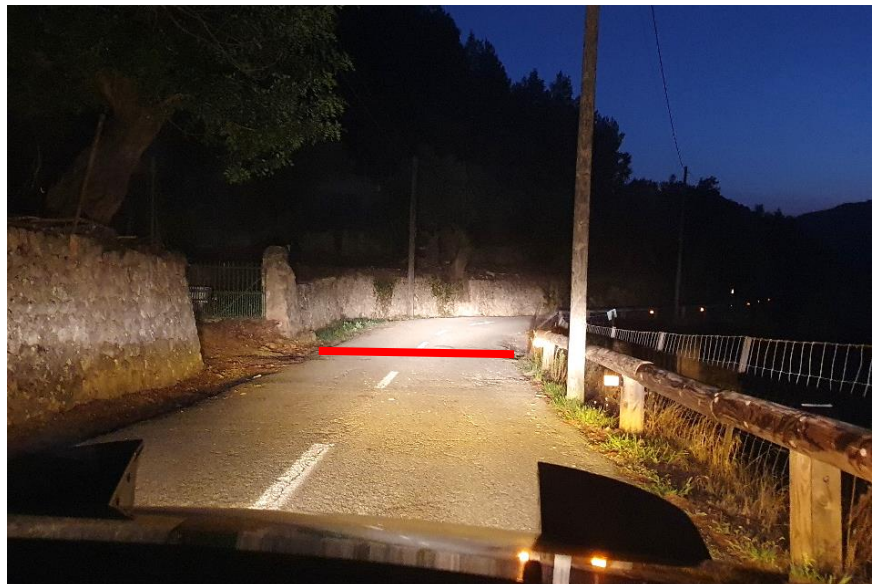
**TC E – Alaró –  
Orient -  
Bunyola  
13.040 metros**

**PUNTO  
INTERMEDIO  
7.920 metros**



Referencia externa: Señal triangular izquierda (al revés)  
Coordenadas GPS: 39.726953, 2.731602

**LLEGADA**



Referencia externa: Final entrada izquierda  
Coordenadas GPS: 39.702680, 2.706889